

PORTTEL

LOGISTIC TECHNOLOGIES



2018

PRESENTACIÓN GENERAL



ISO 27001:2013



ISO 9001:2015



ISO 14001:2015

Historia & Cronología de PORTEL

Portel es la empresa de tecnología de referencia para el desarrollo e implementación de soluciones TIC en la **industria portuario y de transporte marítimo**, además de funcionar como Ventanilla Única para Puertos del Estado (escalas, declaraciones de mercancías peligrosas, manifiestos de carga y Declaraciones de Depósito Temporal), basado en nuestro **know-how** y el uso de **tecnología punta**.

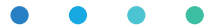


Nuestro objetivo es impulsar la tecnología en el sector del transporte

Estándares de Calidad



PORTEL tiene como prioridad asegurar la calidad de sus servicios y productos basándose en diferentes metodologías estándar como:



ISO 14001:2015 Requisitos para Calidad Ambiental



IQNet Sistema de Gestión



ISO 9001:2015 Requisitos para Gestión de Calidad



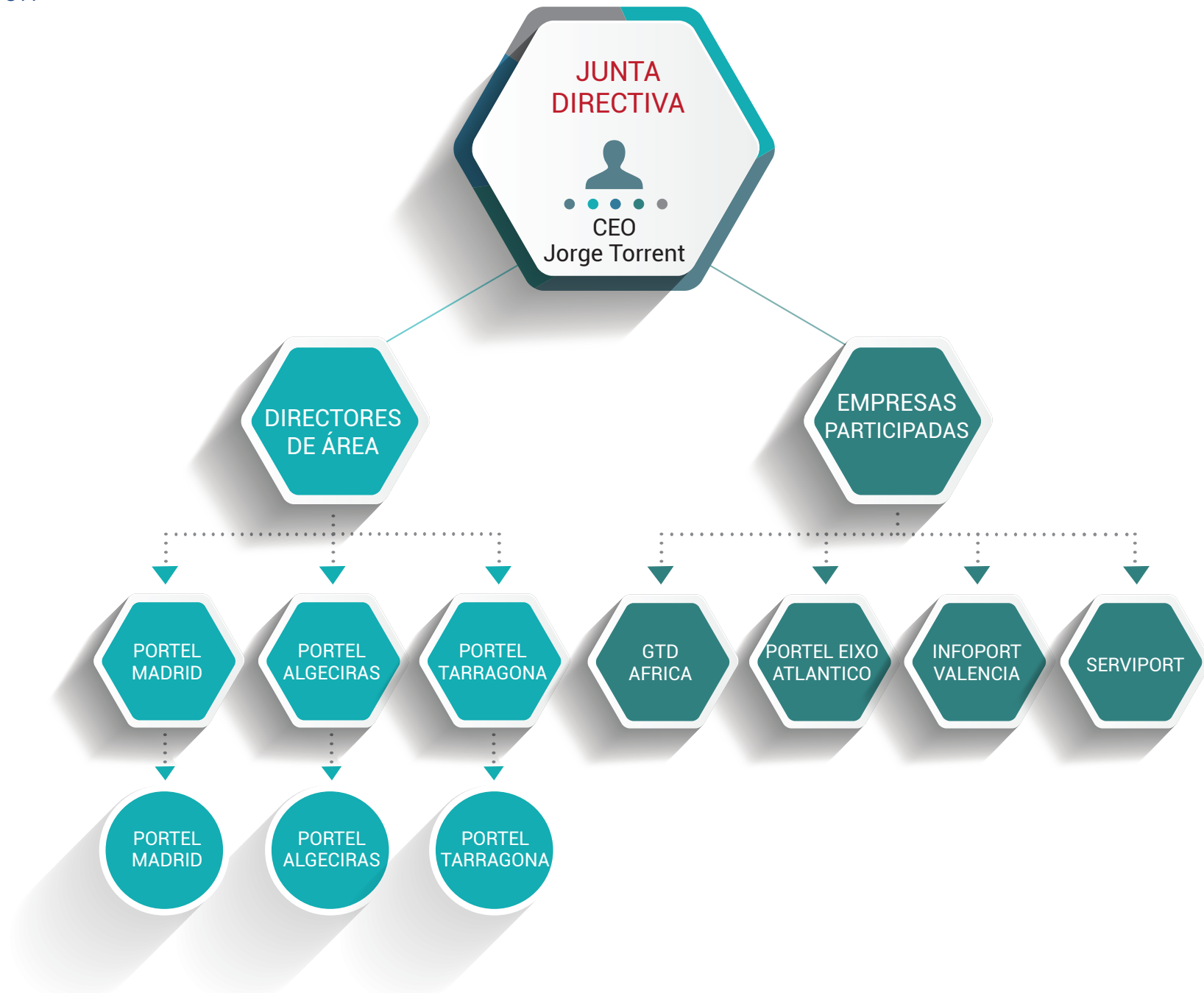
ISO 27001:2013 enfocado en asegurar calidad y Seguridad de sistemas de información y comunicación

PORTEL forma parte de la Asociación Internacional de Sistemas de Comunidad Portuaria para influenciar en la política pública a nivel de la Unión Europea y sus Estados Miembros para conseguir e-logística en todos los puertos europeos, funcionando como un elemento clave de la industria marítima, naviera y logística de la UE.



PORTEL es un miembro activo de la Asociación como Operador de PCS en más de 10 PCS en España y como Operador de Ventanilla Única en dos países (Marruecos y España).

Organización



Nuestras capacidades y nuestras áreas de conocimiento



Áreas de conocimiento

Ventanillas
Únicas
(One-stop
Shops)

Gestión de
Aeropuertos &
Puertos
Marítimos

Plataforma de
Integración de
Sistemas

Gestión de
Operación de
Terminales

Servicios de
Consultoría

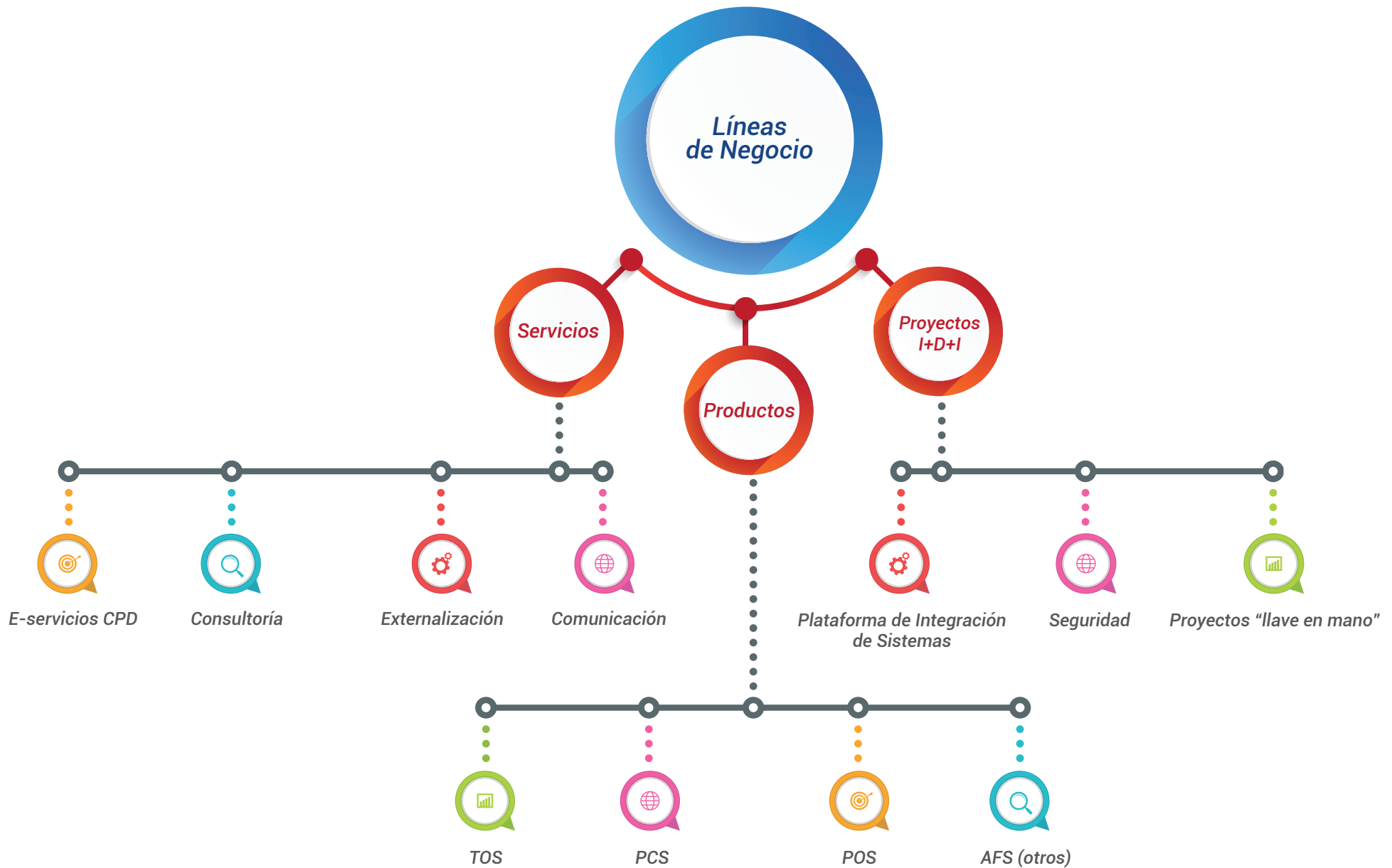
Líneas de Negocio



Portel en números



Líneas de Negocio



Servicios – eServicios / CPD

Sistemas de Ventanilla Única (One-stop Shop)

- Sistemas de Ventanilla Única para agilizar procedimientos y trámites administrativos que facilitan la cadena logística y el desarrollo económico (incluye aspectos de eCustoms, eMaritime y eNavigation).
- Intercambio de Información Electrónica (en varios formatos – G2G, B2B y B2G), trazabilidad y Armonización de Datos para agilizar procesos de autorización de buques, unidades de transporte aéreo y terrestre, así como procedimientos aduaneros.
- Creación de una base sólida para una gestión eficaz de sector a través de un marco legal y regulatorio que facilita la implementación de este tipo de soluciones.
- Apoyo en el proceso de toma de decisiones (de inversión, legislativo, empresarial, etc.).



Mensajería electrónica (Edifact, XML, Edisimplex, Cargo-IMP, Cargo XML, órdenes de transporte, admítase y entréguese, listas de carga, solicitudes de escala, MMPP, etc.)

Servicios – Consultoría

Consultoría Especializada

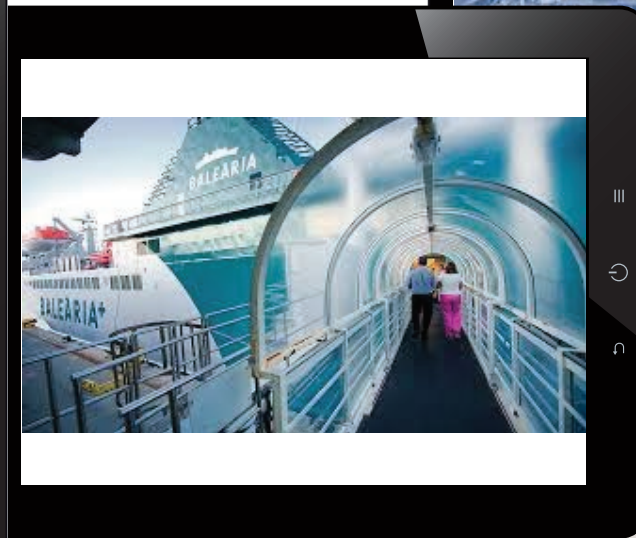
- Portel es una de las empresas con más experiencia en la integración de Tecnologías de la Información en el sector marítimo-portuario. Su objetivo es ayudar a sus clientes a superar con éxito cambios complejos ayudándoles desde el diseño de la estrategia hasta su implementación.
- Sus propuestas se adaptan perfectamente a las necesidades, exigencias y requerimientos del cliente, diseñando y desarrollando soluciones específicas para cada uno de ellos, convirtiéndola en una de las empresas líderes del sector.
- De esta manera, Portel no solo ha promocionado e implementado un gran número de proyectos de gran importancia en el sector, sino que también ha participado en el análisis de las necesidades e implementación de los servicios de infraestructura de comunicación de sus clientes basándose en metodologías estándar (delphi, métricas, etc.) y las metodologías propias de Portel.



Servicios – Externalización y Comunicación

Externalización y Comunicación

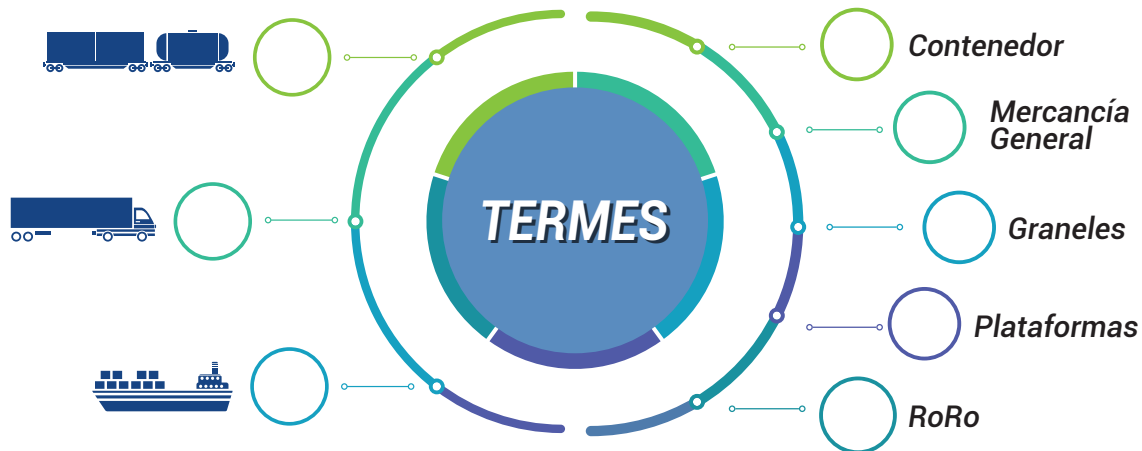
- Explotación de servicios internos de sistemas de información en entidades portuarias o empresas de sector del transporte.
- Asistencia técnica general para apoyo y mantenimiento de las TIC, elaboración de planes y proyectos, mantenimiento de sistemas y infraestructuras de comunicación.
- Asistencia al pasajero y personal de información, así como gestión de pasajeros y vehículos en estaciones marítimas dentro de las instalaciones portuarias para tráfico de transbordadores.
- Proporcionar productos y servicios de Telefonía para el sector marítimo portuario. Nuevas tecnologías de voz y datos, generación de grupos corporativos con facturación de consumos y atención personalizada con resolución de incidencias.



Sistema Operativo para Terminales - TOS (Terminal Operating System)

TERMES – Sistema Operativo para Terminales

- Solución para la Gestión Integral de terminales marítimas y ferroviarias.
- Válido para terminales de contenedores y terminales multipropósito (mercancía general, tráfico RoRo, graneles, refrigerados).
- Aplicación modular y personalizable según las necesidades de cada empresa.
- Facilita la gestión de operaciones en patio, puerta, embarcación, almacén, taller, así como gestión financiera y administrativa a través de las funciones de facturación, contabilidad y gastos.
- Genera los documentos asociados a las operaciones (manifiestos, bay plans, etc.) tanto en formato de papel como en formato EDI (Ifcsun, Baplies, Movins, etc.) que se pueden mandar al interlocutor adecuado a través de VAN o Internet.



PCS – Port Community System

PCS

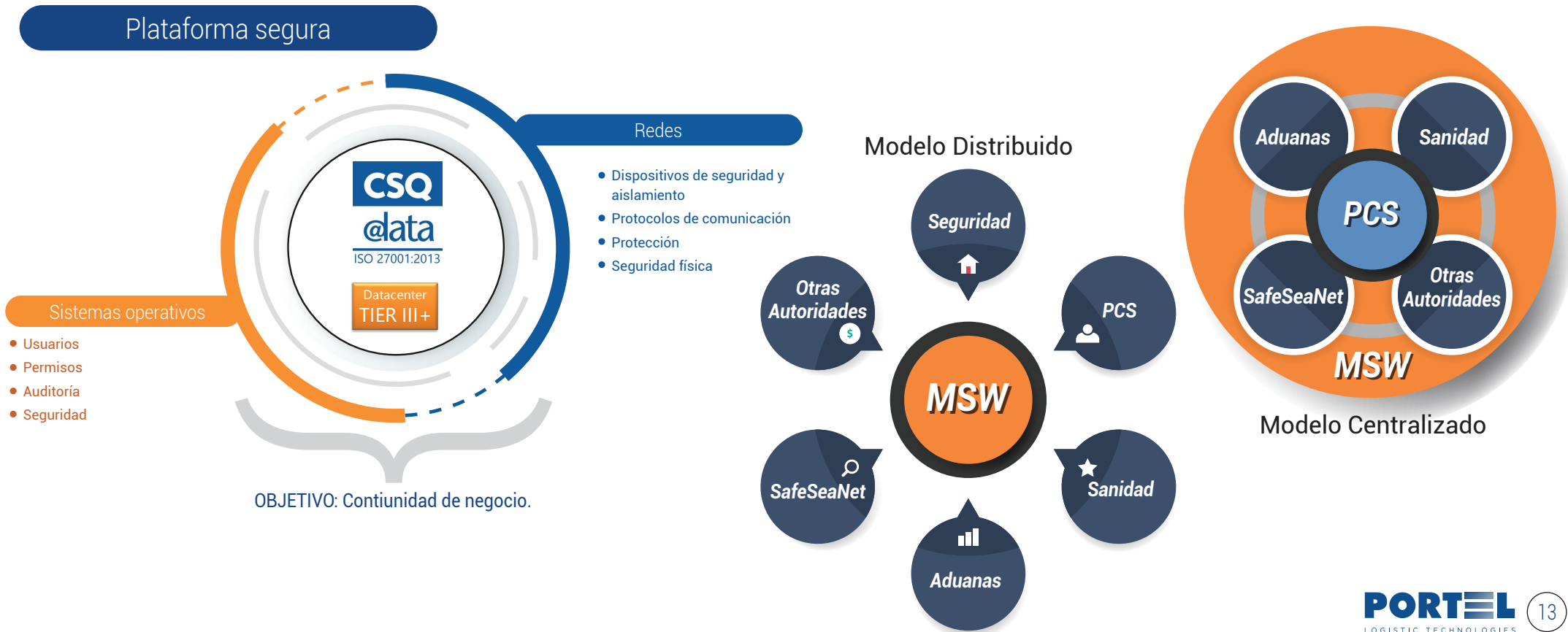
- **Plataforma web** que permite a las entidades que interactúan con el puerto intercambiar información y desarrollar sus transacciones comerciales de manera unificada, segura y estructurada.
- Optimización de operaciones gracias a la estandarización de los procedimientos utilizados por todos los miembros de la comunidad portuaria.
- Integración de servicios gestionados por la Autoridad Portuaria a través de una ventanilla única.



PCS – Port Community System

PCS ACTUALMENTE EN PROCESO DE EVOLUCIÓN TECNOLÓGICA

- **Arquitectura de Microservicios (MSA):** pequeños servicios que se gestionan de manera autónoma, aunque en comunicación entre ellos.
- **Analítica:** intercambio de datos a través de soluciones de Datos Abiertos y explotación de estos para herramientas Big Data.
- **Internet de Las Cosas (IoT):** para automatización e información en tiempo real desde dispositivos físicos.
- **Interfaces de Experiencias de Usuario: (UX)** interfaces de usuario que permiten que los usuarios interactúen con dispositivos & soluciones electrónicas de manera adecuada.
- **Movilidad de aplicaciones:** Aplicaciones móviles (APPS) y diseño responsivo.



POS – Port Operating System

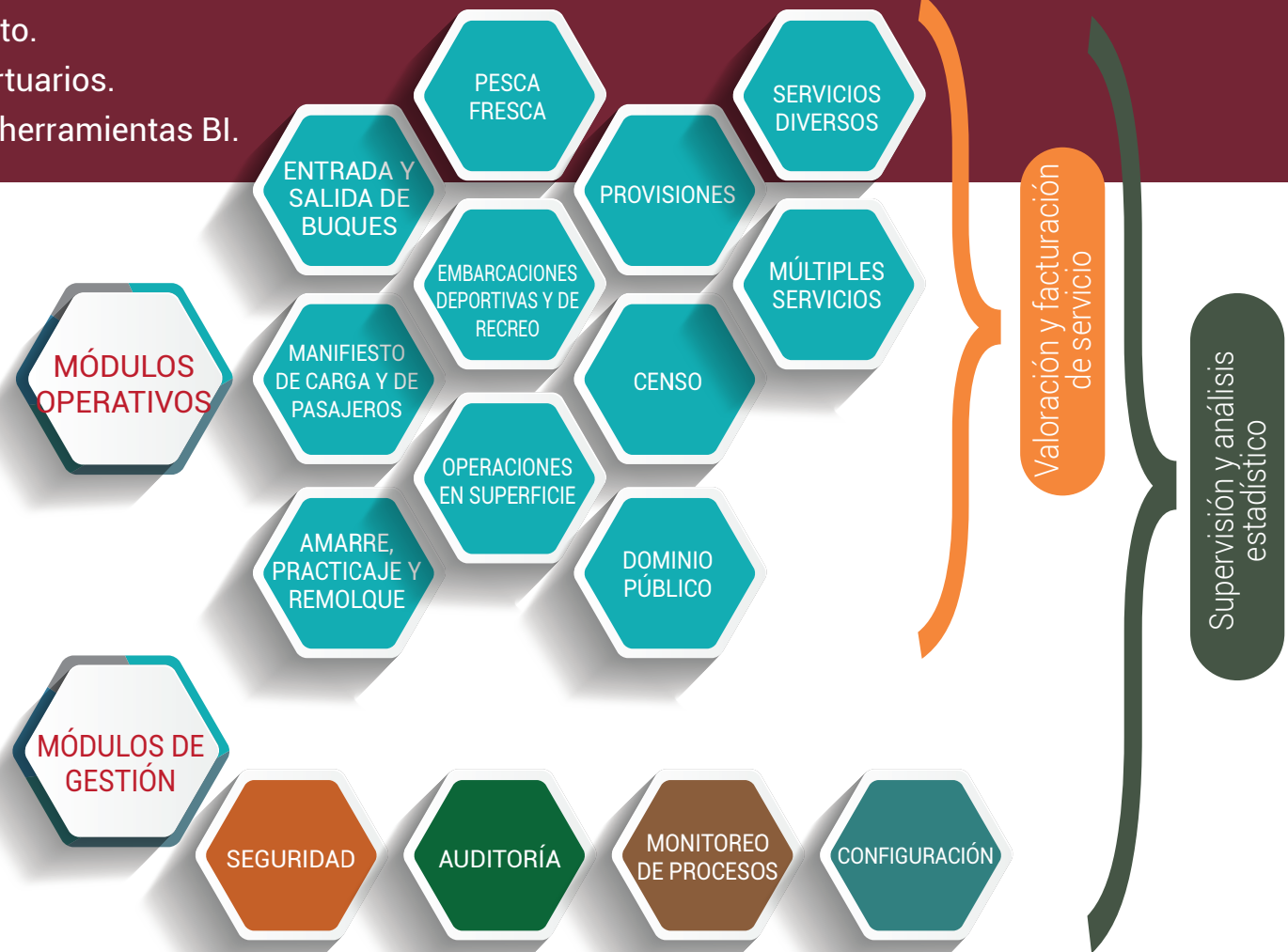
POS

- Solución para Gestión Portuaria.
- Acelera las formalidades realizadas en el puerto.
- Mejorar la calidad de los servicios en el Puerto.
- Permite la gestión completa de Servicios Portuarios.
- Estadísticas de tráfico y servicios utilizando herramientas BI.

01 Solución cambiante, dinámica, eficiente, ágil, flexible y fácil de usar y mantener que sintetiza funcionalmente cada uno de sus módulos. 

03 Integra perfectamente el procesamiento de mensajería relacionada con escalas, manifiestos y declaraciones sumarias, o facturas telemáticas. 

04 Se puede integrar con herramientas GIS que permiten gestión gráfica de escalas, archivos de concesión, seguridad, etc. 



AFS – ¿Por qué un Sistema Comunitario de Carga?

AFS – AIR FREIGHT SOLUTION

- **Demanda de negocio:** Sesión e-freight de IATA (Nov. 2013) + BCL eAWB + encuestas.
- Hay una necesidad importante en el sector aéreo de digitalizar documentos, para que las operaciones de carga y descarga sean más rápidas y eficaces. Con AFS se puede mandar, en formato digital, AWB, FHL, órdenes de transporte y avisos de entrega al O.H.
- **Historia:** Después de años de análisis, desarrollo y pruebas piloto realizadas con empresas de referencia del sector, se consiguió una primera versión a finales de 2017, la solución AFS.



AFS – la mejor opción para optimizar los procesos de la carga aérea

AFS - AIR FREIGHT SOLUTION

- CCS (un Sistema Comunitario de Carga altamente competitivo).
- Solución integral al servicio de toda la comunidad de logística aérea.
- Optimiza procesos relacionados con el transporte aéreo de mercancía, incorporando a todos los actores (Transitarios, Transportistas, Operadores de Handling, Aduanas, etc.)
- Facilitando el intercambio digital de información, relacionado a sus actividades, entre todos ellos, tanto en B2B (Negocio a Negocio) como en B2G (Negocio a Gobierno).

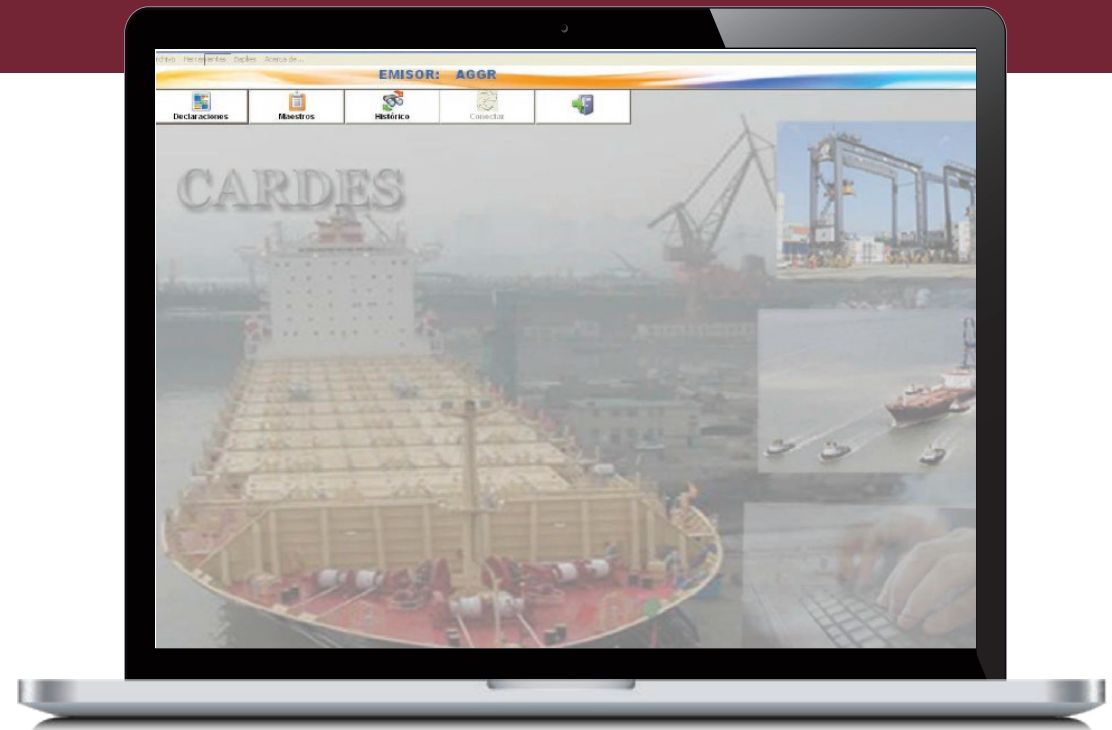
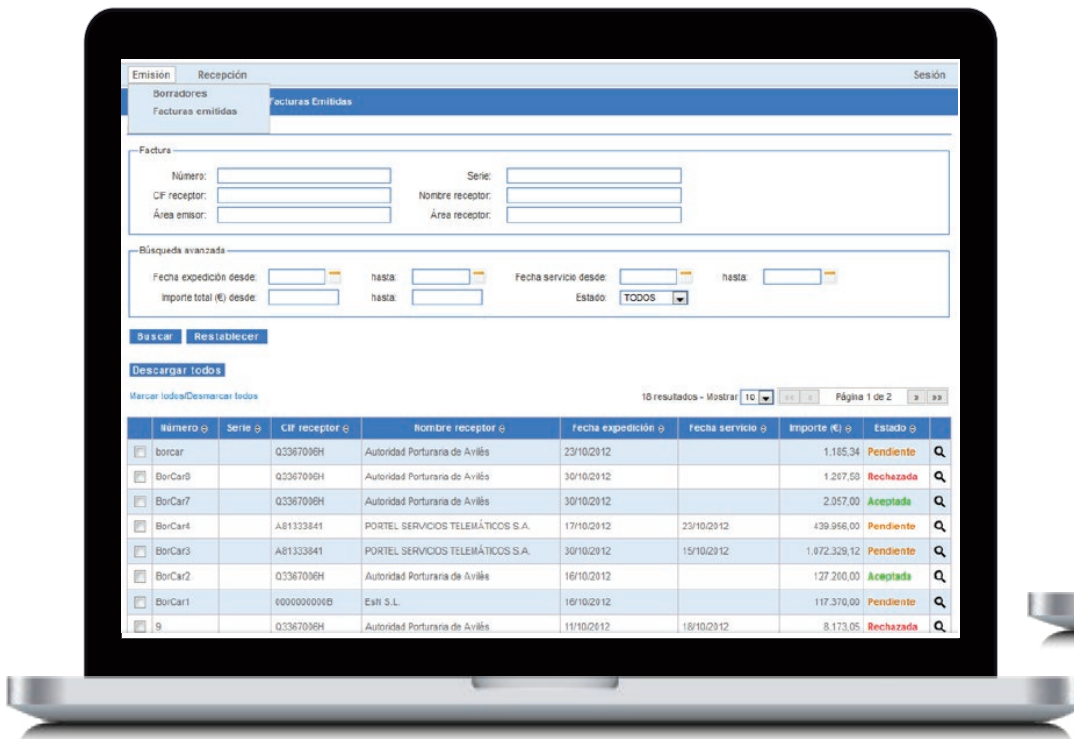
Objetivo final: convertirse en un CCS neutral, nacional, global y multi-aeropuerto, en definitiva, una parada única para la carga aérea.



Productos – productos especializados

Productos especializados

- **eAdmon** – Plataforma para registro presencial y telemático, envío de notificaciones, ejecución de procedimientos, firma electrónica, carpeta ciudadana y notificaciones, calendario. Portal del empleado y portal del ciudadano.
- **eFactura** – Sistema para enviar, notificar y recibir facturas en formato e-factura, haciendo seguimiento de facturas con ERP, filtros de búsqueda, impresión y descargas.
- **Cardes** – Sistema de gestión de manifiestos de carga y declaraciones sumarias de depósito temporal del consignatario a Aduanas y la Autoridad Portuaria. Importación de archivos, impresión, duplicación de manifiestos, recepción de respuestas.



Productos – productos especializados

Productos especializados

- **Nauta** – Permite el control de envíos, generación de listas de carga y archivos para compañías navieras.
- **Infopax** – Un sistema inteligente que ofrece a las estaciones marítimas información en tiempo real sobre los trayectos que operan a diario.
- **Handling** – Cubre todos los mensajes requeridos por Aduanas para compañías de handling y depósitos aduaneros.



Hora de salida	Compañía	Barco	Estado
15:30	acciona	Millenium Dos	Atrasado
16:00	acciona	HSC Ceuta Jet	Atrasado
17:30	BALEARIA	Avemar dos	A tiempo
18:00	acciona	HSC Algeciras Jet	Cancelado
19:15	acciona	Millenium dos	A tiempo
20:00	BALEARIA	Pasio per Formentera	Cancelado
21:00	acciona	HSC Algeciras Jet	A tiempo

Proyectos – Plataformas Integradas de Supervisión

Integración de sistemas y plataformas de monitorización

- Integración de diferentes subsistemas tecnológicos en una sola plataforma.
- Gestión centralizada e información compartida.
- Movilización de recursos, infraestructura, técnica y tecnológica.
- Seguimiento y control de operaciones, recursos y mercancías.
- Subsistemas para Seguridad y Protección Portuaria; Gestión Medioambiental; Control Ferroviario; Control de Acceso y Acreditaciones; Contaminación Marítima; Localización de Mercancías.



Proyectos – Plataformas Integradas de Supervisión



Portal Web Comunidad

Instalaciones

- Sistema de Gestión de Edificios
- Sistema de Alarma Contra incendios
- LAN & WLAN
- Gestión de Iluminación
- Distribución Eléctrica
- Gestión de Energía
- Gestión de Agua Dulce
- Sistema de Alcantarillado
- Estaciones de Bombeo
- Reloj Maestro
- Comunicación

TOS

- Planificación de Terminales
- Gestión de Contenedores
- Planificación de Patio y Puerta
- VTS/AIS
- Control de Desechos de Los Buques
- Control de Balastos

PORTTEL
LOGISTIC TECHNOLOGIES

Sistema de Comunidad Portuaria

- Sistema de Comunidad Portuaria
- Programación de Transporte Marítimo
- Reserva de Atraque
- Pedido de Servicios
- Notificaciones
- Facturación Electrónica
- Procesamiento de B/L
- Reserva/Facturación
- Procesamiento de Importación/Exportación
- Declaración de Carga
- Carga/Procesamiento de Manifiestos
- Procesamiento/Almacenamiento HAZMAT
- Gestión de Desechos de Los Buques
- Gestión de Balastos

PORTTEL
LOGISTIC TECHNOLOGIES

02

SEGURIDAD PORTUARIA

- | | |
|---|---|
| Seguridad Marina | Seguridad Terrestre |
| <ul style="list-style-type: none"> • Radar • Sónar • Barrera de Exclusión • EO/IR Térmico • Meteorológico • Radio VHF | <ul style="list-style-type: none"> • Gestión de Puertas Automatizadas • Cercado • PID • CCTV • ANPR • EO/IR Térmico • UVSS / Detección de Explosivos • Inspección con Rayos X • ACS • PA/VA |

gtd

03

GESTIÓN DE RIESGO OCEANO-METEOROLÓGICO

- Sistema de Gestión de Incidentes
- Sistema de Gestión de Recursos
- Sistema Integrado de Comunicación

04

HERRAMIENTAS DE FACILITACIÓN DEL COMERCIO

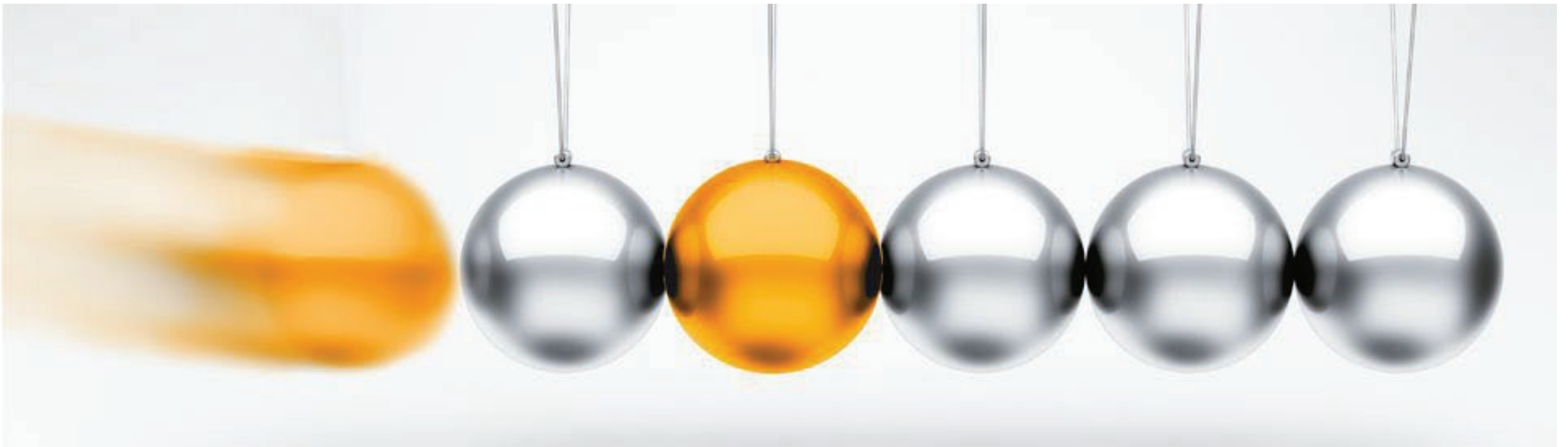
- (4.1.) SISTEMA COMUNIDAD DE CARGA AÉREA
- (4.2.) VENTANILLA ÚNICA

PORTTEL
LOGISTIC TECHNOLOGIES

Principales proyectos y contratos en ejecución

Contrato / Proyecto	Objetivo	Comentarios
 <p>Ventanilla Única Marítima Local en España</p>	 <p>Servicios para MSW Locales para 22 Autoridades Portuarias españolas.</p>	 <p>En ejecución desde 1996</p>
<p>Ventanilla Única de Comercio Exterior en Marruecos (PORTNET II)</p>	<p>Evolución y Mantenimiento de la Plataforma de Comercio Exterior desarrollada para ANP en Marruecos.</p>	<p>Evolución de Ventanilla Única Marítima a SW de Comercio Exterior en un contrato de 7 años</p>
<p>PCS-Port Community System (B2B/B2G)</p>	<p>Implantación y mantenimiento de hasta 10 PCS en Puertos españoles con una cantidad diferente de módulos en cada uno de ellos.</p>	<p>El nuevo módulo para el despacho de mercancías sin papeles está siendo muy exitoso.</p>
<p>Servicios de externalización</p>	<p>Diferentes servicios con personal trabajando en instalaciones del cliente, pero bajo el control de Portel. Contratos principales relacionados con el Control de Pasajeros y Mantenimiento TIC.</p>	<p>Control de Pasajeros para el Puerto de Algeciras y mantenimiento de ICT para el Puerto de Tarragona.</p>
<p>Licencias TOS en mantenimiento para Terminales Marítimas y Ferroviarias</p>	<p>Implantación y Mantenimiento del Sistema Operativo para Terminales llamado TERMES, desarrollado por PORTEL.</p>	<p>6 terminales marítimas, incluidas 2 en Guinea Ecuatorial.</p>
<p>Mensajería electrónica entre más de 200 agentes diferentes en comunidades marítimas y aéreas.</p>	<p>Servicio de Intercambio de Mensajería Electrónica utilizando nuestra plataforma dedicada y software específico.</p>	<p>El contrato de servicio Maersk para España, Portugal y Marruecos se debe destacar en este contexto.</p>

¿Cómo trabajamos?



¿Cómo lo hacemos?

		
		
		
<p align="center">UN/CEFACT RECOMMENDATION No. 33</p> <p align="center">ESTABLISHING A SINGLE WINDOW</p> <p align="center">to enhance the efficient exchange of information between trade and government</p>	<p align="center">Single Window Implementation Framework</p> <div style="border: 1px solid black; padding: 5px; margin: 10px auto; width: 80%;"> <p align="center"><small>This document was developed under the Information Technology for Adoption and Intelligent Design for e-Government (ITAIDE) project funded under the EU Sixth Framework Programme.</small></p> </div>	<p align="center">IMO INTERNATIONAL MARITIME ORGANIZATION E</p> <hr/> <p align="center"><small>4 ALBERT EMBANKMENT LONDON SE1 7SR Telephone: +44 (0)20 7735 7611 Fax: +44 (0)20 7587 3210</small></p> <p align="right"><small>FAL.5/Circ.36 9 November 2011</small></p> <p align="center">GUIDELINES FOR SETTING UP A SINGLE WINDOW SYSTEM IN MARITIME TRANSPORT</p>

Algunas de las tecnologías que utilizamos para desarrollo.



2018

Gracias por su atención!!

Sede Central Madrid

Avenida de Leonardo Da Vinci, 2-A.
28906 Getafe. Madrid
+34 91 721 45 00
+34 91 329 02 88
portel@portel.es

Delegación Algeciras

EEMM. Puerto Algeciras, Planta Baja,
locales C6 - C7 y B8.
11207 ALGECIRAS CÁDIZ
+34 956 661 916
+34 956 600 646
soporte.algeciras@portel.es

Delegación Tarragona

Paseo Gremi de Marejans, nº 1
43004 Tarragona
+34 977 238 742
portel@portel.es